

MIEJSCOWY PLAN ZAGOSPODAROWANIA PRZESTRZENNEGO NR 1/2023
TERENÓW POD ZABUDOWĘ MIESZKANIOWĄ
W MIEJSCOWOŚCIACH WILCZA WOLA, PŁAZÓWKA I KOPCIE - ETAP I

CZĘŚĆ GRAFICZNA
ZAŁĄCZNIK NR 1 DO UCHWAŁY NR
RADY GMINY DZIKOWIEC
Z DNIA

w sprawie uchwalenia miejscowego planu zagospodarowania
przestrzennego Nr 1/2023 terenów pod zabudowę
mieszkaniową w miejscowościach Wilcza Wola, Płazówka i Kopcie - etap I

LEGENDA:

- GRANICA OBSZARU OBJĘTEGO PLANEM
- LINIE ROZGRANICZAJĄCE TERENY O RÓŻNYM PRZEZNACZENIU I ZASADACH ZAGOSPODAROWANIA
- NIEPRZERWALNA LINIA ZABUDOWY
- MNW TEREN ZABUDOWY MIESZKANIOWEJ, JEDNORODZINNEJ WOLNOSTOJĄCEJ
- KDD TEREN DROGI DOJAZDOWEJ
- KR TEREN KOMUNIKACJI DROGOWEJ WEWNĘTRZNEJ

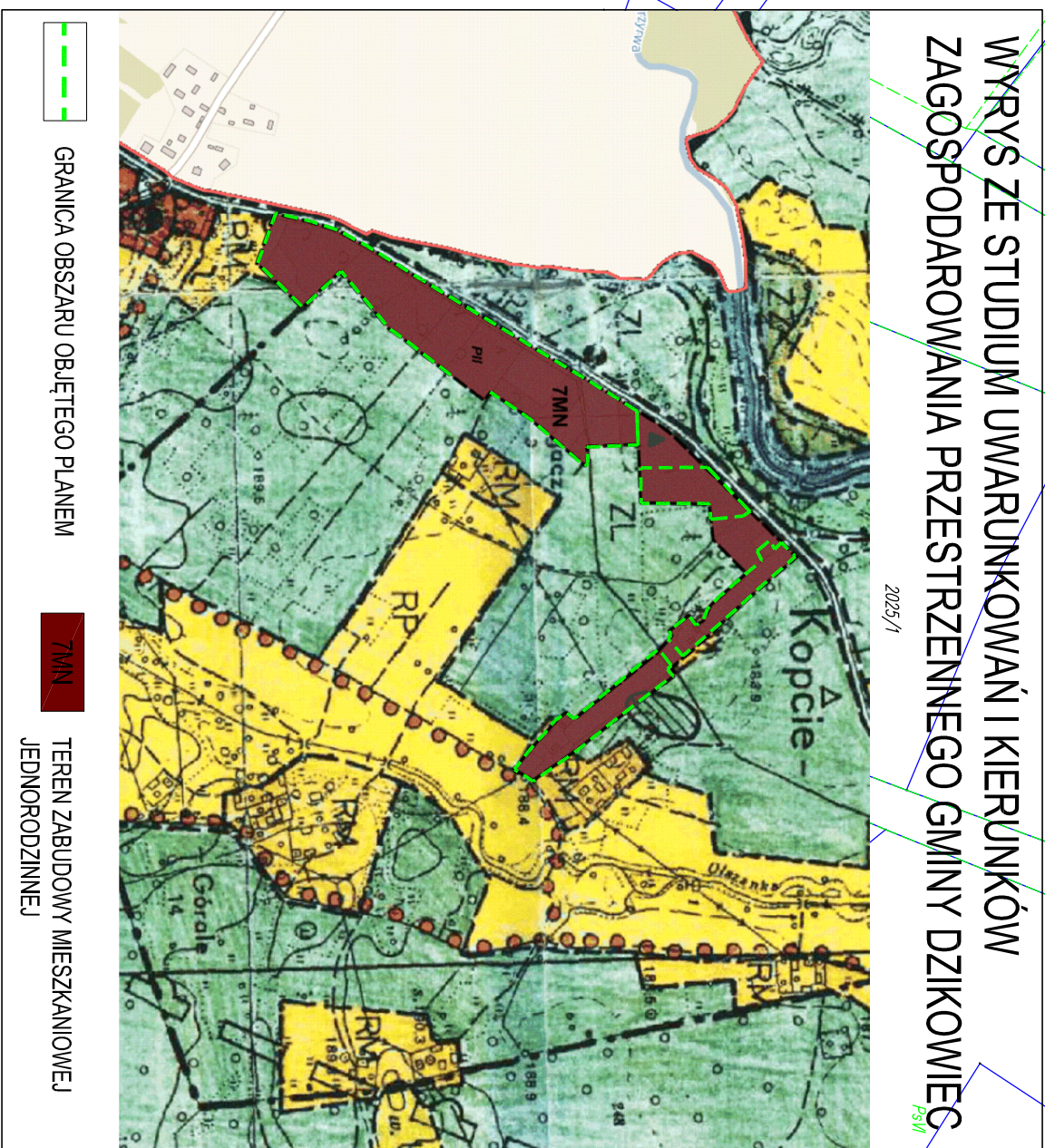
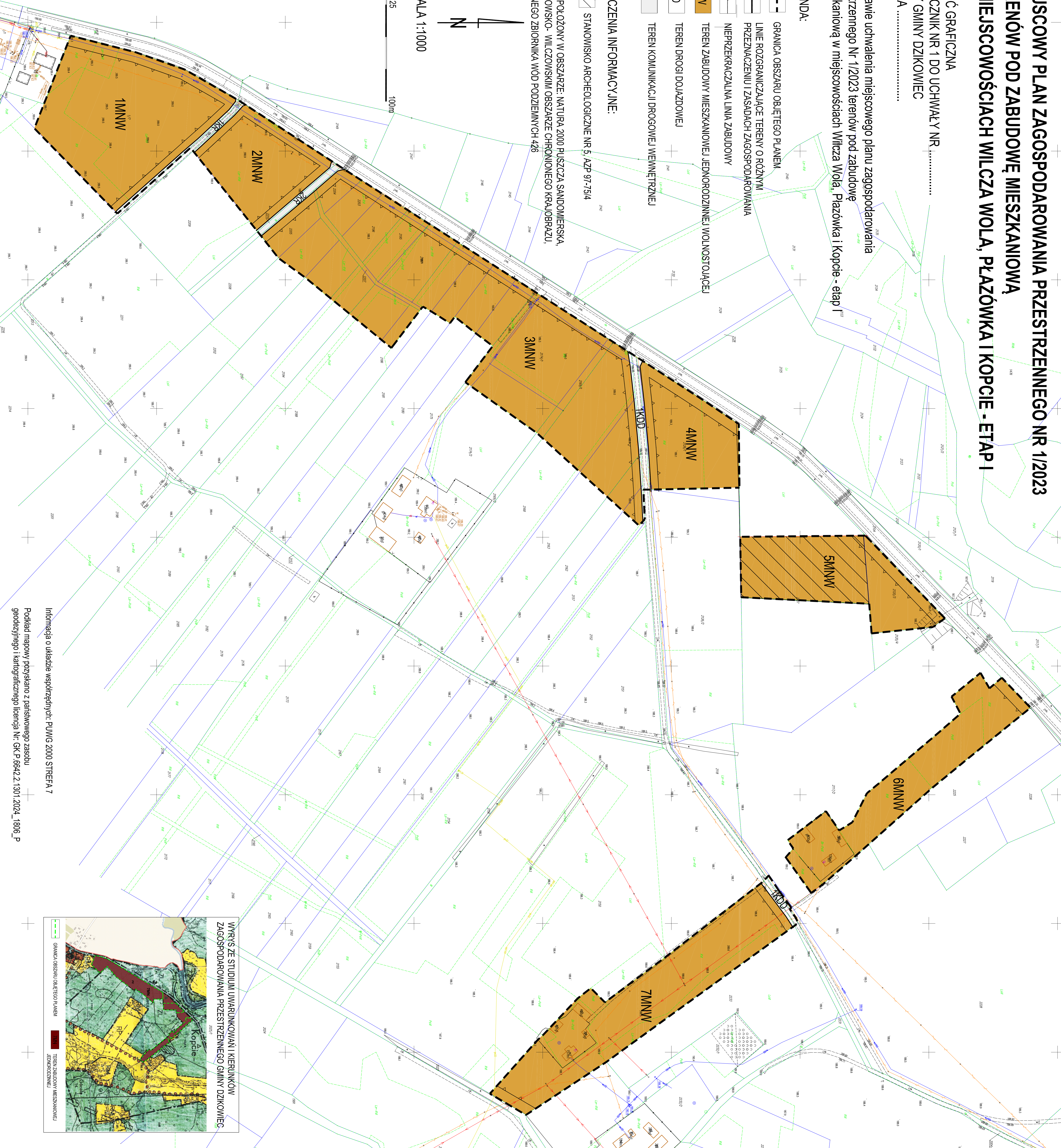
OZNACZENIA INFORMACYJNE:

- STANOWISKO ARCHEOLOGICZNE NR 5, AZP 97-75/4

* TEREN POŁOŻONY W OBSZARZE: NATURA 2000 PUSCZA SANDOMIERSKA,
SOKOŁOWSKO- WILCZOWSKIM OBSZARZE CHRONIONEGO KRAJOBRAZU,
GŁÓWNEGO ZBIORNIKA WÓD PODZIEMNYCH 426

SKALA 1:1000

10 0 25 100m



Informacja o układzie współrzędnych: PUWG 2000 STREFA 7

Podkład mapowy pozyskano z państwowego zasobu
geodezyjnego i kartograficznego licencji Nr: GK.P.6642.2.1301.2024_1806_P